

グループホームの過ごし方について

～皆さんの生活を支える場所、のぞみの利用について以下の決まりごとに沿って

たのしく生活を送ってください～



1、グループホームのぞみの生活について

自分のリズムで生活できます。

共有スペース等の分担活動などがありますが、基本的には入居者の方それぞれが毎日の生活を組み立てます。

スタッフは共に生活する中で基本的に見守り、必要な部分をお手伝いいたします。

行事について

季節の行事・お誕生日会・お食事会・旅行など、様々な行事を行っております。その都度、入居者の皆様に声掛け致しますのでお気軽にご参加ください。

面会について

面会は午前9時～午後6時までとさせていただきます。

2、共有スペースの利用時間

朝の点灯時間は6：30です。

食堂内に設置してある冷蔵庫、ポットは自由にお使い下さい。

(各自持ち込みの食品に関しては、名前を記入して管理しましょう)

洗濯機の使用は可能です。



食事の提供は1日3回です。



喫煙は、屋内の宿直室や、屋外の喫煙スペースで行ってください。



3、お部屋での過ごし方について

室内、外での物品の取り扱いについては、破損等が確認された際は弁償してもらおう

場合がございます。取り扱いには十分ご注意ください。

たてものない ひ と あつが かん じゅうぶんき
建物内での火の取り 扱いに関しては十分気をつけてください。

へ や いせい りようしゃかん にゅうしつ きんし
お部屋では異性の利用者間の入室は禁止です。



4、貴重品管理(持ち込み品含む)について

も こ にちようひんなど かくじ なまえ きにゅう かんり ねが
持ち込みした日用品等は、各自で名前の記入をして管理をお願いします。

はものとう きけんぶつ るい そうおん はっせい など た りようしやさま
(刃物等の危険物、ペット類、騒音が発生するもの等、他の利用者様の

めいわく もの も こ えんりょ
ご迷惑になる物の持ち込みはご遠慮ください。)

きほんてき きちようひんかんり かくじ なまえ きにゅう かんり いただ しょうぞうだん
基本的には貴重品管理は、各自で名前の記入をして管理をして頂きます。(要相談)

いんしゅ かろう いし せいげん かた かぎ
飲酒は可能ですが、医師の制限がない方に限ります。

5、外出について

がいはく ばあい しゅうかんまえ しんせい ねが
外泊の場合は、1週間前の申請をお願いします。

もんげん まいにち よる
門限は、毎日19:00とさせていただきます。夜の18:00に

しゅくはく しょくいん らいせつ しょざい かくにん
宿泊の職員が来設し、所在の確認をさせていただきます。

なん りゆう もんげん おく ばあい たんとうしょくいん れんらく
何らかの理由で門限に遅れる場合は、担当職員へご連絡をください。

6、洗濯について

せんたく かくじ おこな せんたくもの いらい かろう べつとりょうきん
洗濯については、各自で行います。また、かつらっぱに洗濯物を依頼することも可能ですが、別途料金

はっせい りょうきんひょう さんしやう
が発生しますので料金表をご参照ください。

クリーニング料金表

せんたくものしゅるい 洗濯物種類	かかく 価格
バスタオル	100円 ^{えん}
フェイスタオル	20円 ^{えん}
タオルケット、布団カバー ^{ふとん}	100円 ^{えん}
もうふ 毛布	300円 ^{えん}
うわぎ 上着/ズボン	55円 ^{えん}
はだぎ 肌着、シーツ	50円 ^{えん}
くつした 靴下	10円 ^{えん}



7、入浴について

入浴時のシャンプー、ボディソープは使い慣れた物をご持参下さい。

(入浴の順番は、みなさんで決めて頂きます)



8、物の貸し借りについて

金品等(金銭、たばこ、嗜好品、飲食物等)の貸し借り、やりとりはトラブルの

原因となりますので禁止させていただきます。

9、食事について

朝、夕の食事は基本的には職員(世話人)と一緒に作ってもらいます。



昼食については、通所、就労されている方はそちらで召し上がっていただく事になります。

のぞみで過ごす場合はこちらで提供いたします。

飲酒については、可能ですが事前に職員へお申し出ください。

土曜、日曜日(祝日含む)の昼食につきましてはご自分で準備してください。

10、健康管理について

体調不良等の症状がありましたら、職員へお声掛けください。

病院の定期受診に関しては、ご自身で受診をお願いします。

薬の管理を希望される方は職員にお伝えください



11、利用料金の支払いについて(別紙参照)

12、その他

政治や宗教、商売の勧誘は禁止です。

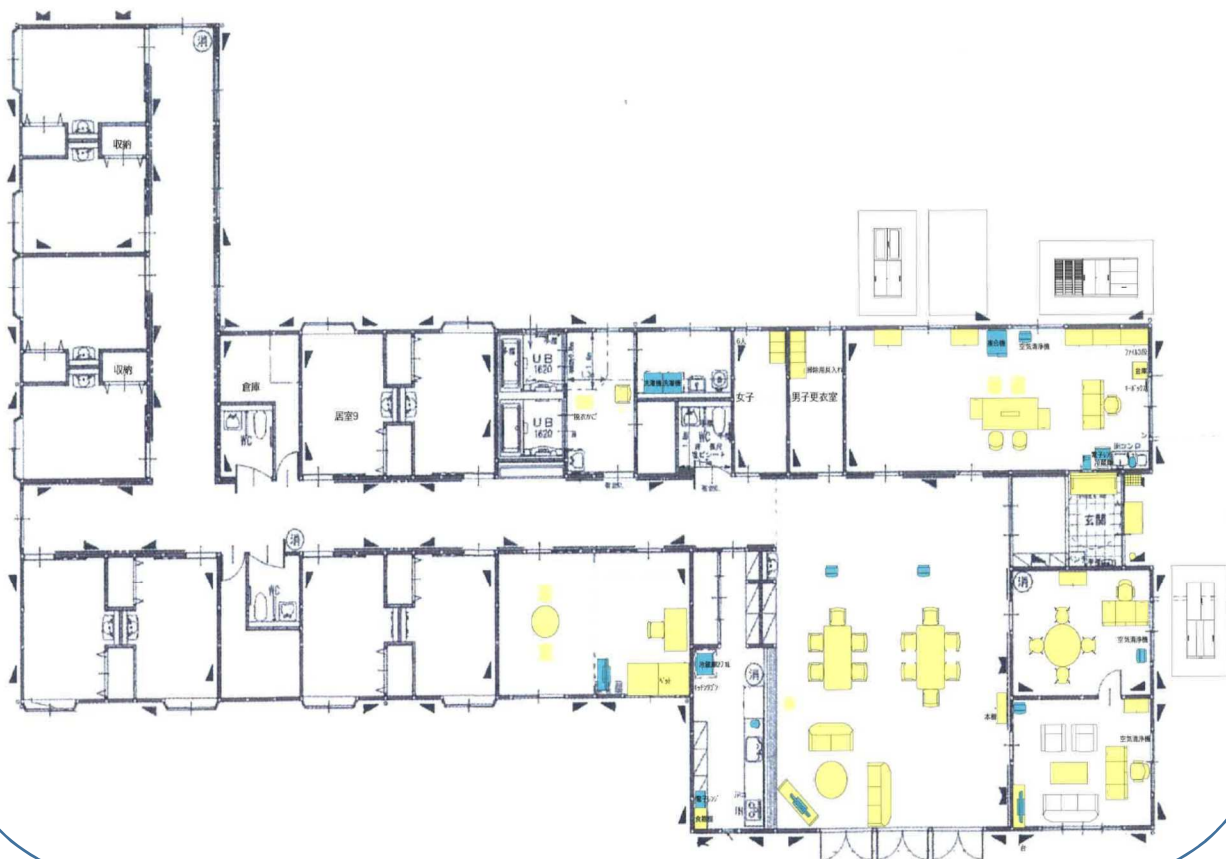
地震や水害等の自然災害含む緊急時の際は、職員の誘導のもと避難務めてください。



こんご くわ やくそくごと かん りようしゃさま しょくいん き おも
今後、詳しいルール・約束事に関しては利用者様と、職員で決めていきたいと思ひます。

なや そうだん ばあい しょくいん そうだん
悩みや、相談ごとがあつた場合はいつでも、職員にご相談ください。

グループホーム間取り



じょうきいがい き てん ふめい てん か き たんとう れんらくくだ
○上記以外で、気になる点やご不明な点がございましたら、下記の担当までご連絡下さい。



しゃかいふくしほうじん ほうめいかい
社会福祉法人 豊明会グループホームのぞみ

にゅうきよ あんない
入居のご案内



しゃかいふくしほうじんほうめいかい きょうどうせいかつえんじょ れんらく
社会福祉法人豊明会 共同生活援助 グループホーム のぞみ まで、ご連絡ください。

と あ でんわ
問い合わせ 電話 : 0228-24-7461

ファックス : 0228-24-7462 (担当:石橋)

Mail : nozomi_gh@clock.ocn.ne.jp