



# 藤の木だより



平成26年度  
4月号

万物が胎動し始める季節☆  
春の息吹を感じにお花見ドライブへ行ってきました♪



おやつもより美味しく  
感じるね～

ドライブは気持ちいいね♪



お昼が楽しみだねえ♪



ぽかぽか陽気に恵まれて、絶好のお花見日和でした♪  
若柳迫川沿いの桜です☆



金成けやき会館にて  
この日は少し肌寒かったですね



空の水色と満開の桜色が  
とっても綺麗でした☆

## お花見献立

お昼



- いなり寿司&海苔巻き
- すまし汁
- たけのこの煮物
- さくら大根の漬物
- いちごムース

おやつ

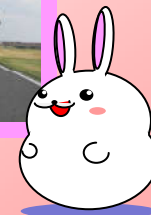


- 三色団子
- 桜餅
- クッキー
- ジュース
- お茶

ご存知でしたか？

若柳迫川沿いの桜は、昔は道路の両側にあったそうです。満開になると、まるで桜のトンネルみたいで、より綺麗だったそうです。

入所者様に教えていただきました☆



花壇に植える花を求めに

近所のホームセンターへやって来ました☆



これなんかいいんでない?



いっぱいあるね~

いざ! 植えましょう!



さあ、植えるぞ~!



体動かすの好きなんだよ☆



水やりは任せて♪

4月に誕生日を迎えました♪おめでとうございます!

祝



## ☆新入職員のご紹介☆

4月から新しく職員が加わりました♪

今後ともよろしくお願いたします。



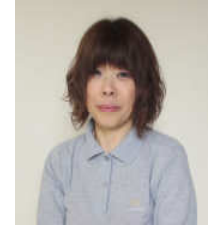
介護支援専門員

小野寺 康子



介護士

濱田 めぐみ



介護士

三浦 貴子

## ☆豊明会にホームページが出来ました☆

URL:<http://www.homeikai.or.jp>

是非ご覧ください!

## ☆お問い合わせ☆

社会福祉法人 豊明会

グループホーム 藤の木

管理者 日野 洋

〒989 - 5164 宮城県栗原市金成金生11

TEL : (0228) 57 - 3060

FAX : (0228) 42 - 3303

URL:<http://www.homeikai.or.jp>

