

きぼう

2016

10

広報 Vol. 1

それは ゆたかな心
それは まなびあう心
あすをきりひらく みんなのきぼう

児童発達支援
放課後等サービス
保育所等訪問支援

(編集・発行)

社会福祉法人豊明会

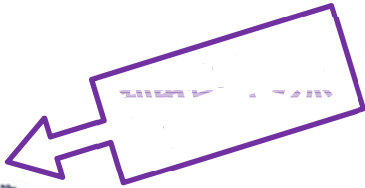
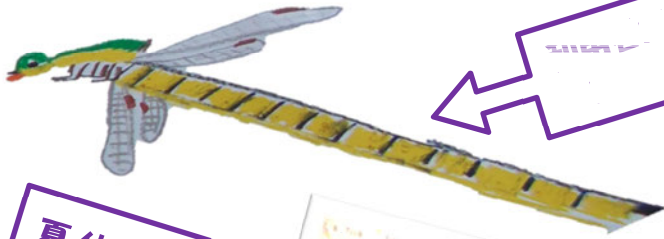
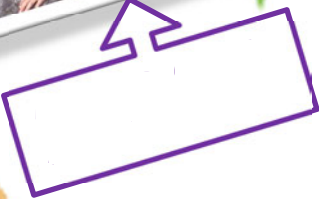
障がい児多機能型事業所きぼう 〒989-5164 宮城県栗原市金成金生 11 番地
TEL0228-24-8921 FAX0228-24-8923 ✉ kibou8921grace.ocn.ne.jp

7がっ

活動



お散歩の途中に
くりでん鉄道公園へ



8がっ

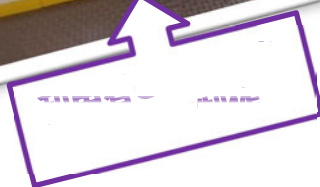
夏休みの
宿題に取り
組ませ



現在飛行中
(手作り飛行機)



カブトムシ
ふれあいの森
鬼首(大崎市)



紹介



9がっ



「ほたる」と「よしの」のお友達とみんなで大衝村の万葉クリエイティブパークへ遠足に行ってきました

りハビり



しっかりとした足取りで前へ前へ

～ごあいさつ～

平成28年6月1日 栗原市金成地区に「障がい児多機能型事業所きぼう」を開所いたしました。

「きぼう」では、未来ある子どもたちが地域においていきいきした表情で、のびのびとした生活が送れるよう、集団生活・個別活動（作業・言語療法）の支援

にスタッフ一同努めております。また、ご家族と共に笑顔の絶えない日々を過ごせるように相談活動にも努めてまいりますので、これからもご指導、ご鞭撻の程、よろしくお願い致します。

施設長
岩淵 美津子

【 行 事 予 定 】

H29 年

10月 花山合同合宿
避難訓練
11月 運動会
りんご狩り
12月 クリスマス会

1月 初詣
餅つき
2月 遠足
(予定：水族館)
3月 ひな祭り

など

【お問い合わせ先】

社会福祉法人 豊明会
障がい児多機能型事業所 きぼう
〒989-5164
住所 栗原市金成金生11番
電話 0228-24-8921
FAX 0228-24-8923
E-mail kibou8921@grace.ocn.ne.jp

お気軽にご相談ください。

【編集後記】

夏休みに合わせて、「夏」ならではの体験を取り入れたさまざまな活動を行い、子どもたちも晴れ渡った青空のもと、のびのびとかがやく笑顔をたくさん見せてくれました。

夏の疲れも出てくるこの時期、体調管理にも十分に気を付けて楽しく過ごしていただきたいと考えております。